

社協だより



# はなまる

あなたは **どこで最期を迎えますか?**

この世の最後の風景は何を見たいですか?

あなたの本当の願いは何ですか?

そして、それを誰かに伝えていらっしゃいますか?

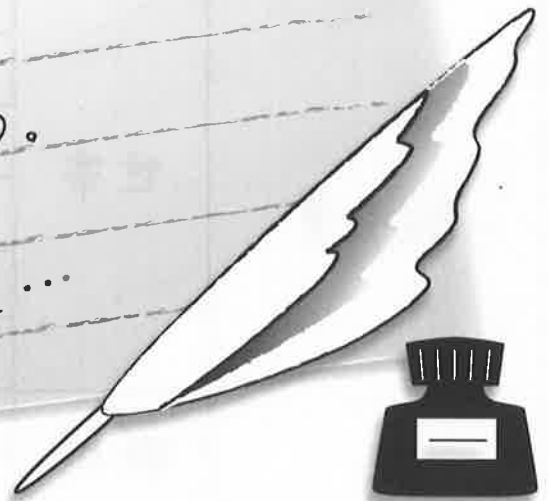
願いは元気なうちに伝えておかないと、

伝わらないものです。

だから、話し合いましょ。

語り合いましょ。

自分がどうしたいのかを...



自宅で最期を迎えたいと希望する人の割合は全国で約70%。それに対し、自宅で最期を迎えられる人はわずか20%弱。そんな中、滋賀県のある地域では約50%の人が、願いどおり自宅で最期を迎えているそうです。その地域医療を担う若き医師はこう言います。「認知症になっても、住み慣れたこの地域で最期を迎えられるのは、地域の人たちが支えてくれているからです。もっと言えば、地域の拒否がないから(施設に入れろと言わない)。地域がその人を最期までしっかりと受け止める、それがあからこそ、自宅で最期を迎えられるのです。」

# 平成29年度 小川村社会福祉協議会

## 会費ご協力のお願いとご報告

今年も会員の皆様にご協力いただきました社協会費は、6月9日現在で総額 **1,918,053円** となりました。

多くの皆様にご理解、ご協力、ご参加をいただき、本当にありがとうございました。

小川村社協では、誰もが安心して、いつまでも自分らしく、いきいきと暮らせる地域づくりをすすめるため、福祉を中心として様々な事業を行っています。皆様からの会費は、それらの事業を進めるため大切に使用させていただきます。  
また、社協に対するご意見・ご要望等ございましたら、お気軽にお寄せください。

### < 会費内訳 >

	内容	金額	件数	計
一般会費	世帯	10円	11件	10円
		500円	11件	500円
		1,500円	815件	1,222,500円
		1,550円	61件	9,300円
		2,000円	53件	106,000円
		2,500円	1件	2,500円
	職域	1,000円	91件	91,000円
		2,000円	5件	10,000円
賛助会費	世帯	3,000円	47件	141,000円
		5,000円	8件	40,000円
	職域	8,500円	1件	8,500円
特別会費	個人	10,000円	6件	60,000円
		16,743円	1件	16,743円
	法人	10,000円	21件	210,000円
合計			1057件	1,918,053円

社協会費にご協力してくださった法人の皆様(順不同)

- 。(有)高府自動車様
- 。アルプス観光  
タクシー(株)様
- 。(有)高府貝印石油様
- 。(株)小川の庄様
- 。白馬三洋加工紙(株)  
小川工場様
- 。(有)コクヤ様
- 。(株)JAながのオートバル様
- 。ながの農協西山支所様
- 。(株)松下ストアー様
- 。(有)丸工商店様
- 。(有)ドリーム様
- 。(株)西条印刷所様
- 。高木建設(株)  
高府営業所様
- 。(株)松本建材様
- 。(株)美喜工務店様
- 。新道開発(株)様
- 。(株)丸山組様
- 。(株)フクヤ様
- 。(株)宏大様
- 。食専処味菜様
- 。平成建設(株)様



日赤活動資金 ご協力へのお礼とご報告

5月1日～5月31日の期間に皆様からご協力いただきました日赤活動資金は 総額 **361,256** 円 となり、

全額 日赤長野県支部へ送金いたしました。

送金した日赤活動資金は、災害救護活動、国際支援活動、救急法講習会等に使われます。また日赤活動資金の一部は、私たちの地域に還元され、赤十字奉仕団活動などに活用させていただいております。

皆様のご協力、ありがとうございます。



日本赤十字社キャラクター  
ハートラちゃん

平成28年度

社会福祉法人 小川村社会福祉協議会



# 決算(資金収支計算書)報告

収入総額 209,929,190円  
 支出総額 180,628,179円  
 差引残高 29,301,011円

受取利息配当金収入・  
 その他収入 0.3%

その他活動による収入  
 7.2%

会費 0.9%

寄付金 0.2%

前期末支払  
 資金残高  
 13.6%

補助金  
 17.0%

受託金  
 12.0%

介護保険収入  
 44.2%

事業収入  
 0.7%

障害福祉サービス等  
 事業収入 3.9%

**収入**

## 【収入の内訳】

(単位：円)

会費	1,972,800
寄付金	360,063
補助金	35,707,299
受託金	25,418,608
事業収入	1,478,669
介護保険収入	92,732,824
障害福祉サービス等事業収入	8,128,718
受取利息配当金収入・その他収入	525,427
その他活動による収入	15,072,720
前期末支払資金残高	28,532,062
<b>計</b>	<b>209,929,190</b>

## 【支出の内訳】

(単位：円)

人件費	123,374,381
事業費	10,429,728
事務費	21,123,480
分担金支出	26,000
助成金支出	403,600
負担金支出	2,040,180
負担金支出	1,792,800
その他活動による支出	21,438,010
<b>計</b>	<b>180,628,179</b>

負担金支出 1.1%  
 助成金支出 0.2%  
 分担金支出 0.0%

施設設備等による支出 1.0%

その他活動による支出 11.9%

事務費 11.7%

事業費 5.8%

人件費 68.3%

**支出**



※収入・支出の円グラフは、小数点以下第2位で繰り上げ調整し作成してあります。  
 ※詳しい決算の内容や事業報告はホームページにも掲載されていますのでご覧ください。  
 ホームページアドレス <http://ogawashakyo.jp/> 小川村社協で検索

おがわの学び舎 第二回 認知症講座  
 「正しく知ろう認知症」

を理すな、師ま  
 「く立には講き  
 舎し孤り目をだ  
 び正でく1先生  
 の症の中づ1先  
 が認知域のけ第純  
 おが地がった。澤  
 年度は族うしま長  
 29年の家合し事  
 成のそ支開一理  
 平座やがてべ症  
 「講者士めろ知  
 館この事同じじ認  
 民こ当民はやう  
 公たで、住年度人  
 日しとく、今法知  
 11まこな、営利  
 6月しると非正  
 開催すること非  
 解するれば特定  
 した。

2025年には実に高齢者の3人に1人が、認知症と推計のあたりに近づいてきた。その症か？を発症するまでの期間、平均で15年。その生き残る期間、平均で12年。認知症と言われ、生活できなくなる。その声



だからこ  
 りが大切  
 である。  
 中澤先  
 生はお  
 話して下  
 さいまし  
 ました。



人はどんな状態であれ、そこに居ること自体に意味があり、影響を与える存在である。  
 そんなかけがいのな人々を支えるのが私たちの使命。  
 中澤 純一



大久保の今井裕枝さんが  
 月に一度、曜日をかえて、  
 雅楽の楽器のひとつ「菴篳」  
 を披露してくれました。  
 “ふるさと”や“君が代”の  
 演奏に合わせて、一緒に歌い  
 ながら楽しい時間を過ごす  
 ことができました。



デザインサミット  
 だより

あたたか  
ありがとう



(29.4.13 ~  
29.6.9)

# バンク銀行

- ✿匿名様 ... 5,000円
- ✿匿名様 ... くず入れ
- ✿匿名様 ... 雑巾
- ✿匿名様 ... タオル、洗剤ほか



この他にも季節の  
野菜などいただきました  
皆様からのあたたかい  
お気持ちありがとうございます  
ございます!



## いきいき通信

小川村地域包括支援センター

今年度は瀬戸川まめっぺー会のみなさんと子育て支援センターを利用する未就園児とお母さんが交流をしました。お手玉や輪投げなど手作りのおもちゃで子ども達も大喜び。

子育ての喜びや苦労は、どの時代も同じですね。

子育て支援センターと交流を行っています。



近年、独居高齢者が増え三世代同居も珍しくなってきたなか、地域全体が家族のようになれる関係づくりを目的にまめっぺー会と

地域福祉サロン  
まめっぺー会だより  
地区  
瀬戸川

## のぞみ会



「療養施設と音楽の交流」をテーマに、今年度「のぞみ会」が、18歳以上の高齢者を対象とした、6月18日、19日、20日の3日間、法政大学で